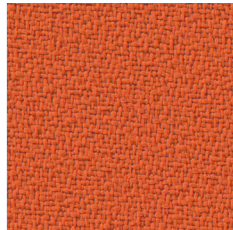
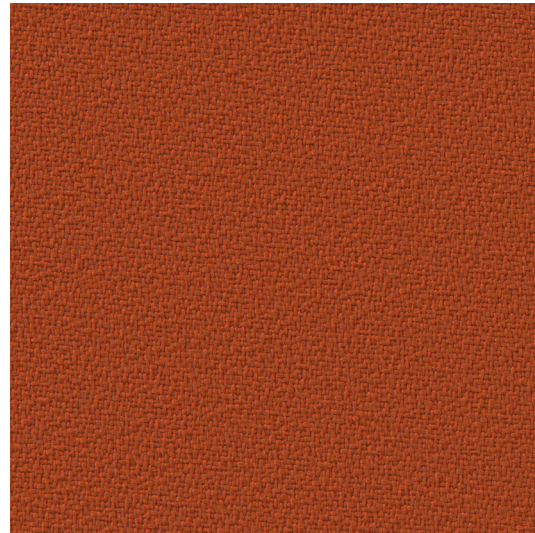


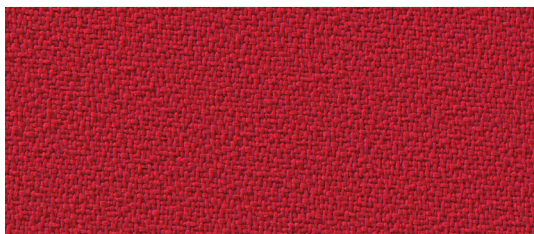
BD005



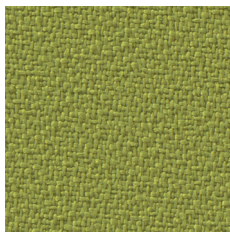
BD012



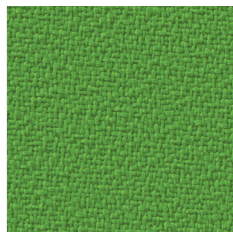
BD013



BD011



BD021



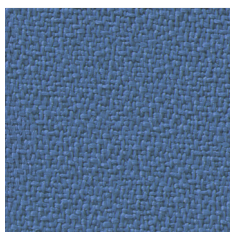
BD048



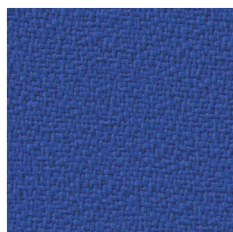
BD008



BD036



BD003



BD071



BD006



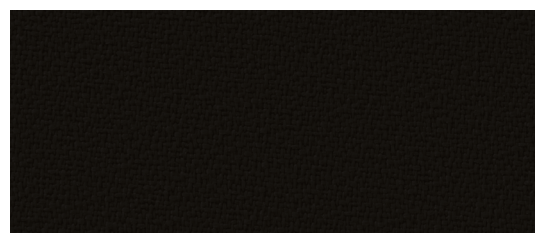
BD004



BD078



BD023



BD033

en:

Composition
100% polyester

Weight
250 g/m² ± 5%

Roll width
140 cm

Abrasion resistance
>100 000 Martindale cycles
(UNI EN ISO 12947-2:2017)

Pilling
5 (UNI EN ISO 12945-2:2002)

Light fastness
7 (EN ISO 105-B02:2014)

Flammability

- BS EN 1021-1:2014
- BS EN 1021-2:2014
- BS 5852:2006 (CRIB 5)
- BS 7176:2007 (Medium Hazard)
- UNI 9175 (1987) 1 IM

Cleaning



Shade differences between individual production batches are allowed.

pl:

Skład
100% poliester

Waga
250 g/m² ± 5%

Szerokość rolki
140 cm

Odporność na ścieranie
>100 000 cykli Martindale'a
(UNI EN ISO 12947-2:2017)

Pilling
5 (UNI EN ISO 12945-2:2002)

Odporność na światło
7 (EN ISO 105-B02:2014)

Certyfikaty trudnopalności

- BS EN 1021-1:2014
- BS EN 1021-2:2014
- BS 5852:2006 (CRIB 5)
- BS 7176:2007 (Medium Hazard)
- UNI 9175 (1987) 1 IM

Czyszczenie



Dopuszcza się występowanie różnic odcieni pomiędzy poszczególnymi partiami produkcyjnymi.

de:

Zusammensetzung
100% Polyester

Gewicht
250 g/m² ± 5%

Rollenbreite
140 cm

Scheuerfestigkeit
>100 000 Zyklen Martindale
(UNI EN ISO 12947-2:2017)

Pilling
5 (UNI EN ISO 12945-2:2002)

Lichtechtheit
7 (EN ISO 105-B02:2014)

Feuersicherung

- BS EN 1021-1:2014
- BS EN 1021-2:2014
- BS 5852:2006 (CRIB 5)
- BS 7176:2007 (Medium Hazard)
- UNI 9175 (1987) 1 IM

Reinigung



Farbtonunterschiede zwischen einzelnen Produktionschargen sind zulässig.



FN018



FN017



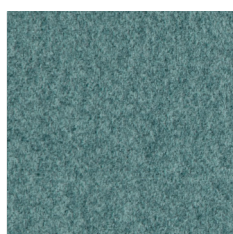
FN019



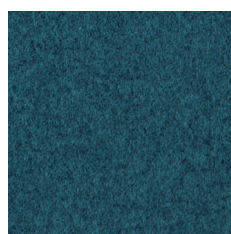
FN020



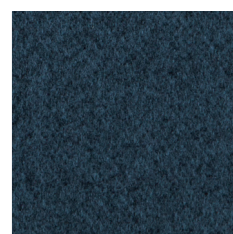
FN016



FN015



FN014



FN013



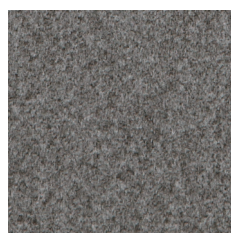
FN005



FN001



FN002



FN004



FN012



apretura wodoodporna
wasserdichtes Finish
water repellent

pl:

Skład
100% poliester

Waga
402 g/m²

Szerokość rolki
144 cm

Odporność na ścieranie
100 000 cykli Martindale'a
(EN ISO 12947-2)

Pilling
4 (EN ISO 12945-2)

Odporność na światło
5 (EN ISO 105-B02:2014)

Odporność koloru na tarcie
Mokre: 4-5 (UNI EN ISO 105-X12)
Suche: 4-5 (UNI EN ISO 105-X12)

Certyfikaty trudnopalności
• BS 5852: Part 1:1979 Ignition Source 0
(papieros)

Czyszczenie



Dopuszcza się występowanie różnic odcieni pomiędzy poszczególnymi partiami produkcyjnymi.

de:

Zusammensetzung
100% Polyester

Gewicht
402 g/m²

Rollenbreite
144 cm

Scheuerfestigkeit
100 000 Zyklen Martindale
(EN ISO 12947-2)

Pilling
4 (EN ISO 12945-2)

Lichtechtheit
5 (EN ISO 105-B02:2014)

Reibechtheit
Nass: 4-5 (UNI EN ISO 105-X12)
Trocken: 4-5 (UNI EN ISO 105-X12)

Feuersicherung
• BS 5852: Part 1:1979 Ignition Source 0
(Zigarette)

Reinigung



Farbtonunterschiede zwischen einzelnen Produktionschargen sind zulässig.

en:

Composition
100% polyester

Weight
402 g/m²

Roll width
144 cm

Abrasion resistance
100 000 Martindale cycles
(EN ISO 12947-2)

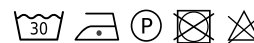
Pilling
4 (EN ISO 12945-2)

Light fastness
5 (EN ISO 105-B02:2014)

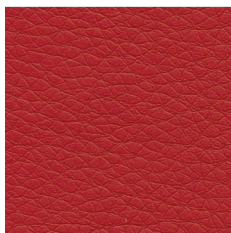
Fastness to rubbing
Wet: 4-5 (UNI EN ISO 105-X12)
Dry: 4-5 (UNI EN ISO 105-X12)

Flammability
• BS 5852: Part 1:1979 Ignition Source 0
(cigarette)

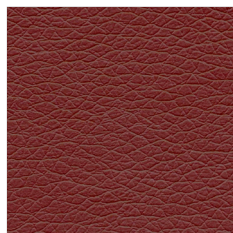
Cleaning



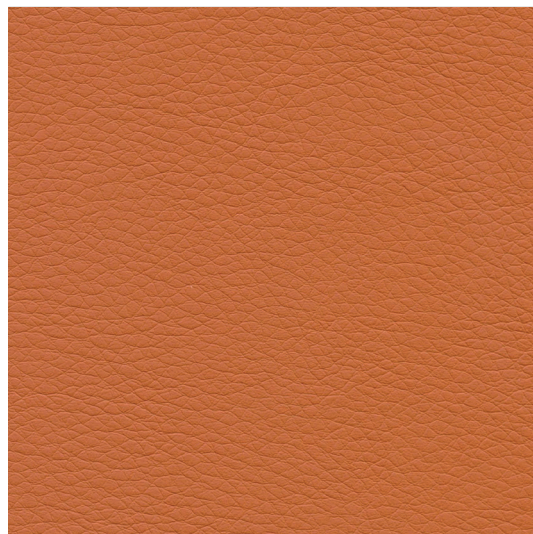
Shade differences between individual production batches are allowed.



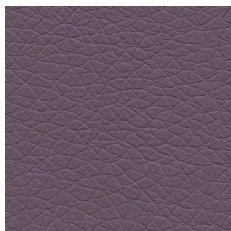
KA032



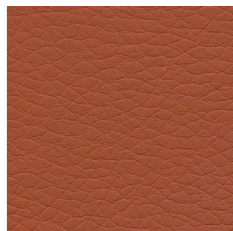
KA035



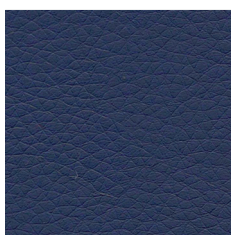
KA143



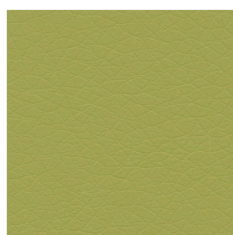
KA040



KA050



KA009



KA429



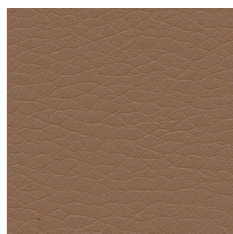
KA210



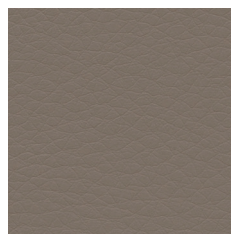
KA250



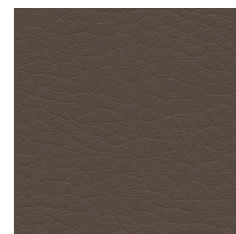
KA085



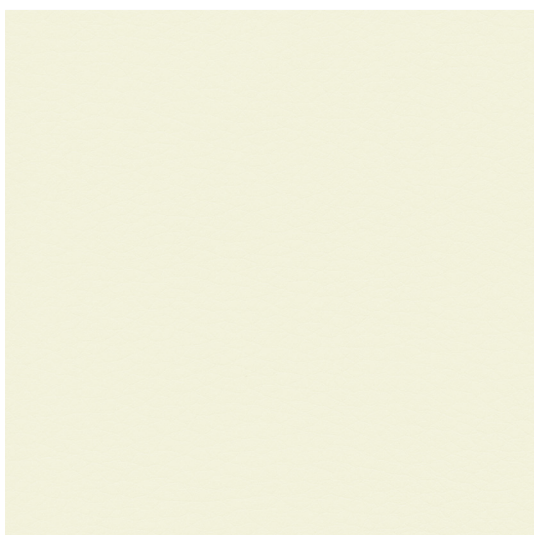
KA006



KA710



KA740



KA003



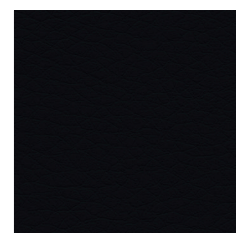
KA120



KA755



KA045



KA780

pl:

Powłoka

100% poliuretan

Nośnik

65% poliester, 35% bawełna

Waga

420 g/m² ± 10%

Szerokość rolki

142 cm ± 2 cm

Odporność na ścieranie

>100 000 cykli Martindale'a
(UNI EN ISO 5470-2 method 1)

Odporność na światło

>5 (ISO 105-B02)

Odporność koloru na tarcie

Mokre: 5 (UNI EN ISO 105-X12)
Suche: 5 (UNI EN ISO 105-X12)

Certyfikaty trudnopalności

• DIN EN 1021-1:2014

Czyszczenie



Dopuszcza się występowanie różnic odcieni pomiędzy poszczególnymi partiami produkcyjnymi.

de:

Oberfläche

100% Polyurethan

Gewebe

65% Polyester, 35% Baumwolle

Gewicht

420 g/m² ± 10%

Rollenbreite

142 cm ± 2 cm

Scheuerfestigkeit

>100 000 Zyklen Martindale
(UNI EN ISO 5470-2 method 1)

Lichtechtheit

>5 (ISO 105-B02)

Reibechtheit

Nass: 5 (UNI EN ISO 105-X12)
Trocken: 5 (UNI EN ISO 105-X12)

Feuersicherung

• DIN EN 1021-1:2014

Reinigung



Farbtonunterschiede zwischen einzelnen Produktionschargen sind zulässig.

en:

Surface

100% polyurethane

Basic material

65% polyester, 35% cotton

Weight

420 g/m² ± 10%

Roll width

142 cm ± 2 cm

Abrasion resistance

>100 000 Martindale cycles
(UNI EN ISO 5470-2 method 1)

Light fastness

>5 (ISO 105-B02)

Fastness to rubbing

Wet: 5 (UNI EN ISO 105-X12)
Dry: 5 (UNI EN ISO 105-X12)

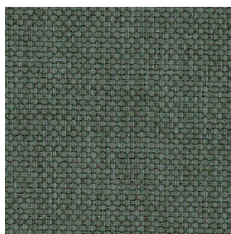
Flammability

• DIN EN 1021-1:2014

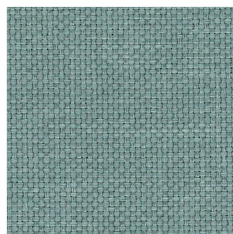
Cleaning



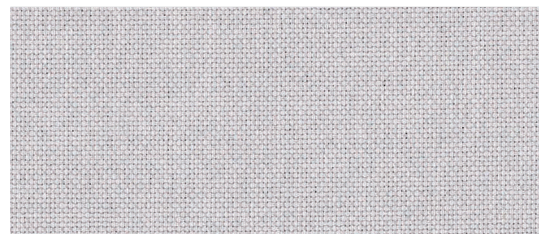
Shade differences between individual production batches are allowed.



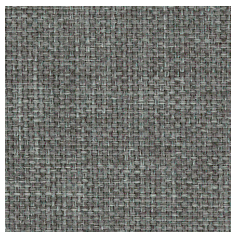
SN034



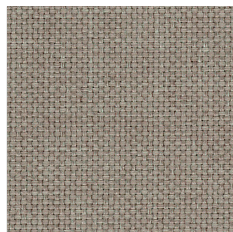
SN072



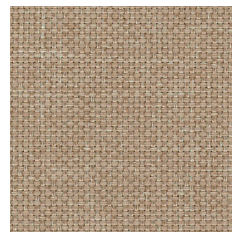
SN084



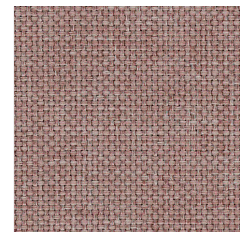
SN021



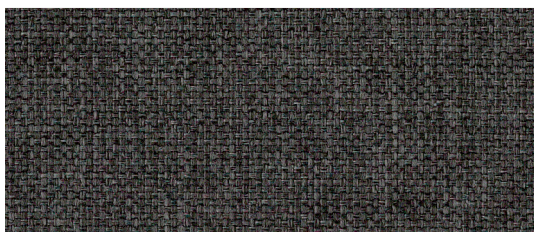
SN011



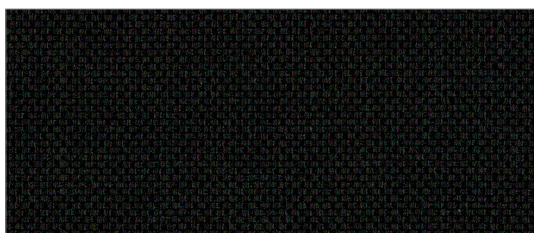
SN017



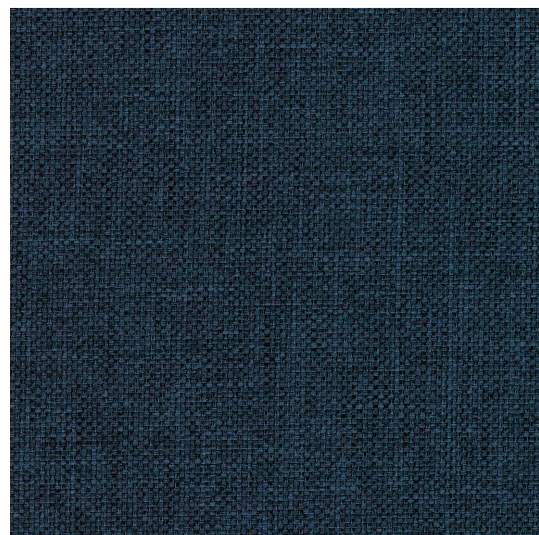
SN061



SN005



SN014



SN080

en:

Composition
100% polyester

Weight
245 g/m² ± 5%

Roll width
140 cm

Abrasion resistance
70 000 Martindale cycles
(BS EN ISO 12947-2:2016)

Pilling
4-5 (DIN EN ISO 12945-2:2000)

Light fastness
>5 (EN ISO 105-B02:2013)

Fastness to rubbing
Wet: 4 (EN ISO 105-X12:2016)
Dry: 4-5 (EN ISO 105-X12:2016)

Flammability
• DIN EN 1021-1

Cleaning



Shade differences between individual production batches are allowed.

pl:

Skład
100% poliester

Waga
245 g/m² ± 5%

Szerokość rolki
140 cm

Odporność na ścieranie
70 000 cykli Martindale'a
(BS EN ISO 12947-2:2016)

Pilling
4-5 (DIN EN ISO 12945-2:2000)

Odporność na światło
>5 (EN ISO 105-B02:2013)

Odporność koloru na tarcie
Mokre: 4 (EN ISO 105-X12:2016)
Suche: 4-5 (EN ISO 105-X12:2016)

Certyfikaty trudnopalności
• DIN EN 1021-1

Czyszczenie



Dopuszcza się występowanie różnic odcieni pomiędzy poszczególnymi partiami produkcyjnymi.

de:

Zusammensetzung
100% Polyester

Gewicht
245 g/m² ± 5%

Rollenbreite
140 cm

Scheuerfestigkeit
70 000 Zyklen Martindale
(BS EN ISO 12947-2:2016)

Pilling
4-5 (DIN EN ISO 12945-2:2000)

Lichtechtheit
>5 (EN ISO 105-B02:2013)

Reibechtheit
Nass: 4 (EN ISO 105-X12:2016)
Trocken: 4-5 (EN ISO 105-X12:2016)

Feuersicherung
• DIN EN 1021-1

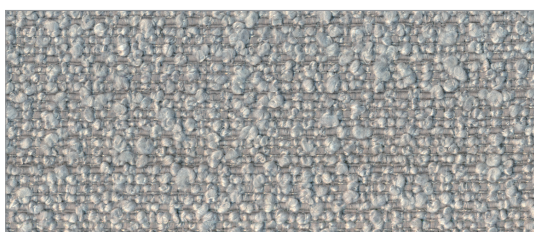
Reinigung



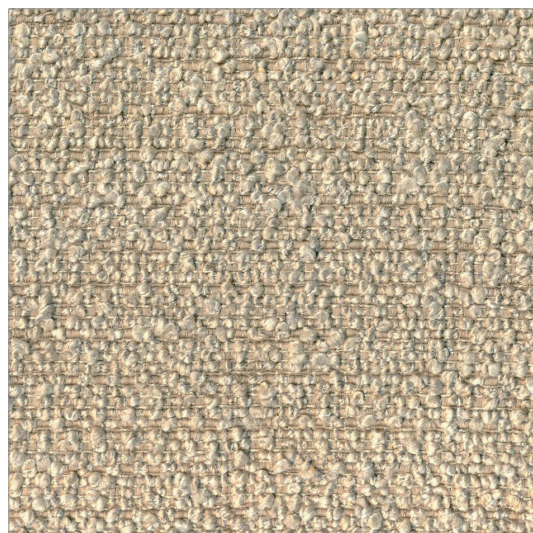
Farbtonunterschiede zwischen einzelnen Produktionschargen sind zulässig.



AP004



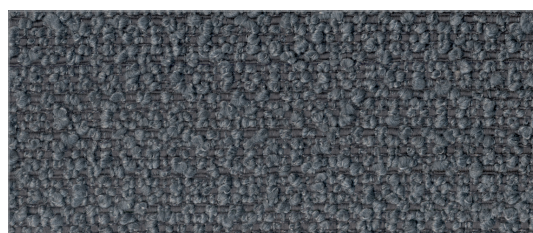
AP002



AP005



AP006



AP001

en:

Composition

95% Polyester, 5% Acrylic

Weight

550 g/m² ± 5%

Roll width

140 cm

Abrasion resistance

>50 000 Martindale cycles
(EN ISO 12947-2)

Pilling

4 (UNI EN ISO 12945-2)

Light fastness

4 (EN ISO 105-B02)

Fastness to rubbing

Wet: 4-5 (ISO 105-X12)
Dry: 4-5 (ISO 105-X12)

Cleaning



Shade differences between individual production batches are allowed.

pl:

Skład

95% poliester, 5% akryl

Waga

550 g/m² ± 5%

Szerokość rolki

140 cm

Odporność na ścieranie

>50 000 cykli Martindale'a
(EN ISO 12947-2)

Piling

4 (UNI EN ISO 12945-2)

Odporność na światło

4 (EN ISO 105-B02)

Odporność koloru na tarcie

Mokre: 4-5 (ISO 105-X12)
Suche: 4-5 (ISO 105-X12)

Czyszczenie



Dopuszcza się występowanie różnic odcieni pomiędzy poszczególnymi partiami produkcyjnymi.

de:

Zusammensetzung

95% Polyester, 5% Acryl

Gewicht

550 g/m² ± 5%

Rollenbreite

140 cm

Scheuerfestigkeit

>50 000 cykli Martindale'a
(EN ISO 12947-2)

Pilling

4 (UNI EN ISO 12945-2)

Lichtechtheit

4 (EN ISO 105-B02)

Reibechtheit

Nass: 4-5 (ISO 105-X12)
Trocken: 4-5 (ISO 105-X12)

Reinigung



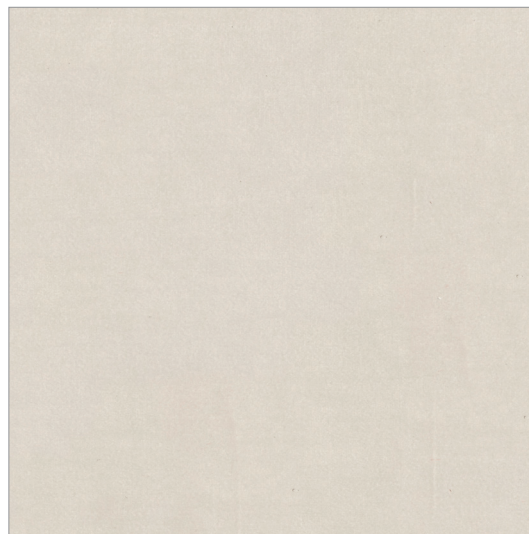
Farbtonunterschiede zwischen einzelnen Produktionschargen sind zulässig.



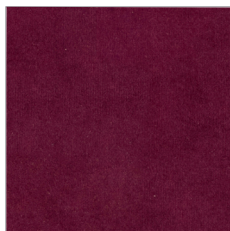
CH022



CH030



CH006



CH024



CH005



CH044



CH041



CH009



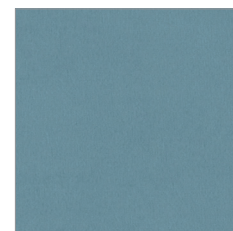
CH004



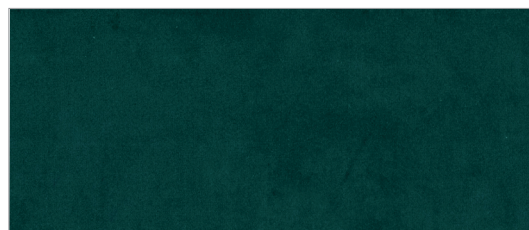
CH045



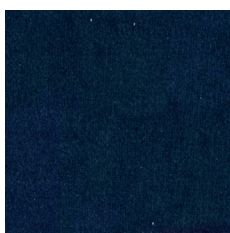
CH038



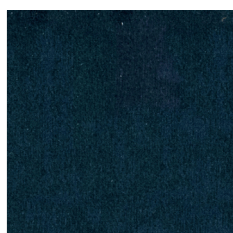
CH034



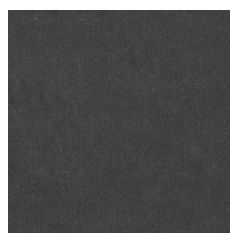
CH040



CH032



CH033



CH002



CH001



apretura wodoodporna
wasserdichtes Finish
water repellent

pl:

Skład
100% poliester

Waga
433 g/m²

Szerokość rolki
140 cm

Odporność na ścieranie
90 000 cykli Martindale'a
(BS EN ISO 12947-2:2000)

Pilling
5 (EN ISO 12945-2:2000)

Odporność na światło
5 (ISO 105-B02)

Odporność koloru na tarcie
Mokre: 4-5 (UNI EN ISO 105-X12)
Suche: 4-5 (UNI EN ISO 105-X12)

Certyfikaty trudnopalności
• DIN EN 1021-1

Czyszczenie



Tkanina Charles ze względu na strukturę (długi włos), podczas użytkowania może układać się w charakterystyczny dla tkanin welurowy sposób, tworzący wrażenie różnych odcieni tapicerki.

Dopuszcza się występowanie różnic odcieni pomiędzy poszczególnymi partiami produkcyjnymi.

de:

Zusammensetzung
100% Polyester

Gewicht
433 g/m²

Rollenbreite
140 cm

Scheuerfestigkeit
90 000 Zyklen Martindale
(BS EN ISO 12947-2:2000)

Pilling
5 (EN ISO 12945-2:2000)

Lichtechtheit
5 (ISO 105-B02)

Reibechtheit
Nass: 4-5 (UNI EN ISO 105-X12)
Trocken: 4-5 (UNI EN ISO 105-X12)

Feuersicherung
• DIN EN 1021-1

Reinigung



Der Stoff Charles kann aufgrund seiner Struktur (langes Haar) im Gebrauch veloursartig angeordnet werden, wodurch der Eindruck von verschiedenen Polstertönen entsteht.

Farbtonunterschiede zwischen einzelnen Produktionschargen sind zulässig.

en:

Composition
100% Polyester

Weight
433 g/m²

Roll width
140 cm

Abrasion resistance
90 000 Martindale cycles
(BS EN ISO 12947-2:2000)

Pilling
5 (EN ISO 12945-2:2000)

Light fastness
5 (ISO 105-B02)

Fastness to rubbing
Wet: 4-5 (UNI EN ISO 105-X12)
Dry: 4-5 (UNI EN ISO 105-X12)

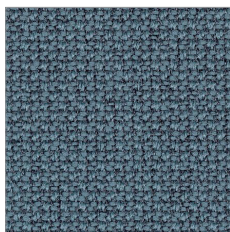
Flammability
• DIN EN 1021-1

Cleaning

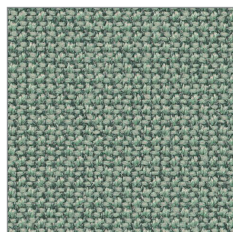


Charles fabric, due to its structure (long hair), can be arranged in a velour way while being used, creating the impression of different shades of upholstery.

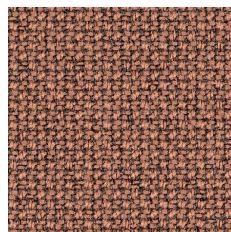
Shade differences between individual production batches are allowed.



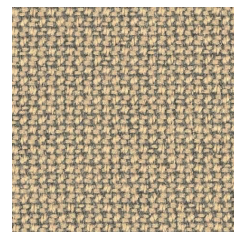
CR667



CR886



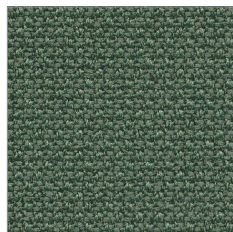
CR157



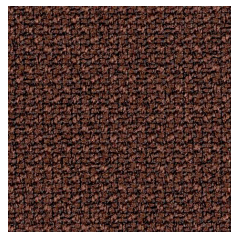
CR133



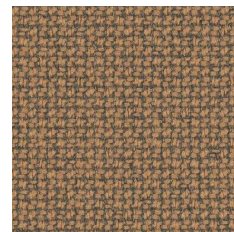
CR670



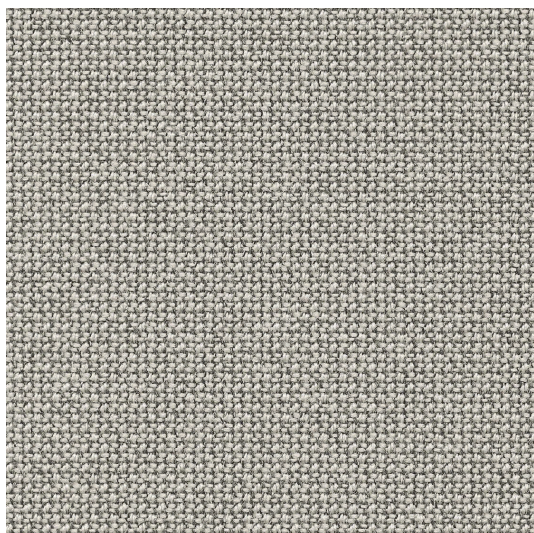
CR882



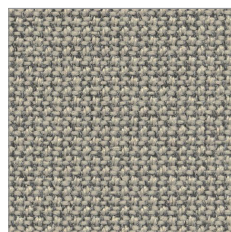
CR158



CR160



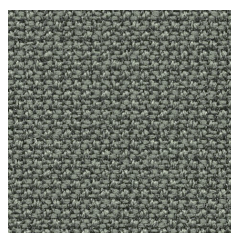
CR012



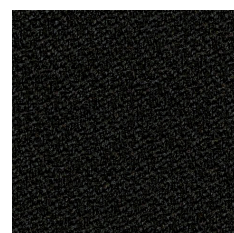
CR168



CR169



CR009



CR099

en:

Composition

98% recycled polyester,
2% polyester

Weight

300 g/m² ± 5%

Roll width

140 cm

Abrasion resistance

100 000 Martindale cycles
(EN ISO 12947-2)

Pilling

4-5 (EN ISO 12945-2)

Light fastness

5-8 (EN ISO 105-B02)

Fastness to rubbing

Wet: 4-5 (EN ISO 105-X12)
Dry: 4-5 (EN ISO 105-X12)

Flammability

- BS EN 1021-1
- BS EN 1021-2

Cleaning



Shade differences between individual production batches are allowed.

pl:

Skład

98% poliestru pochodzący z recyklingu,
2% poliestru

Waga

300 g/m² ± 5%

Szerokość rolki

140 cm

Odporność na ścieranie

100 000 cykli Martindale'a
(EN ISO 12947-2)

Piling

4-5 (EN ISO 12945-2)

Odporność na światło

5-8 (EN ISO 105-B02)

Odporność koloru na tarcie

Mokre: 4-5 (EN ISO 105-X12)
Suche: 4-5 (EN ISO 105-X12)

Certyfikaty trudnopalności

- BS EN 1021-1
- BS EN 1021-2

Czyszczenie



Dopuszcza się występowanie różnic odcieni pomiędzy poszczególnymi partiami produkcyjnymi.

de:

Zusammensetzung

98% recycelter Polyester,
2% Polyester

Gewicht

300 g/m² ± 5%

Rollenbreite

140 cm

Scheuerfestigkeit

100 000 Zyklen Martindale
(EN ISO 12947-2)

Pilling

4-5 (EN ISO 12945-2)

Lichtechtheit

5-8 (EN ISO 105-B02)

Reibechtheit

Nass: 4-5 (EN ISO 105-X12)
Trocken: 4-5 (EN ISO 105-X12)

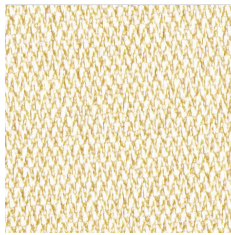
Feuersicherung

- BS EN 1021-1
- BS EN 1021-2

Reinigung



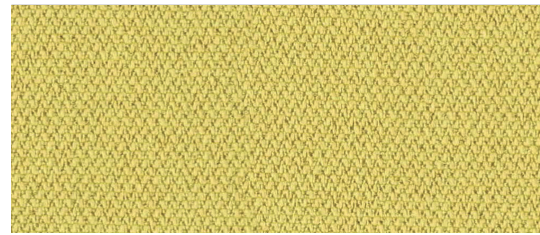
Farbtonunterschiede zwischen einzelnen Produktionschargen sind zulässig.



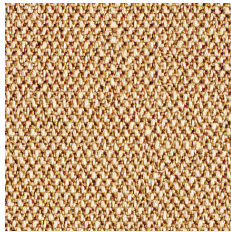
CSE30



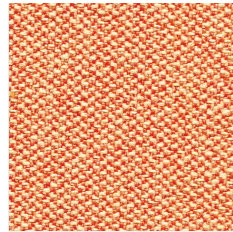
CSE01



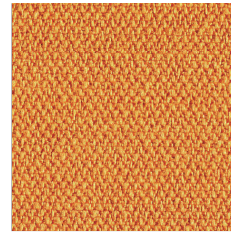
CSE03



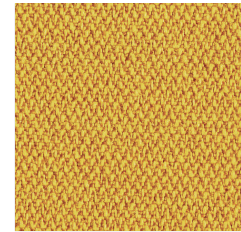
CSE31



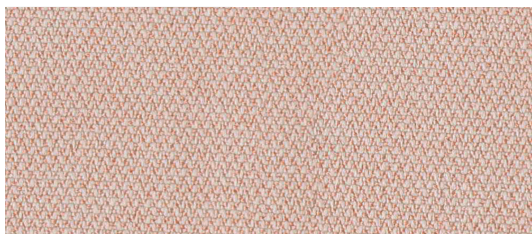
CSE25



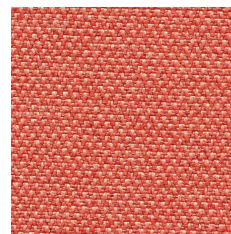
CSE27



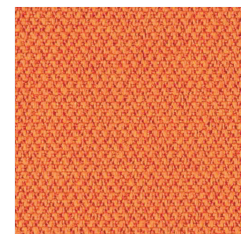
CSE32



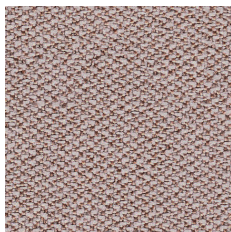
CSE19



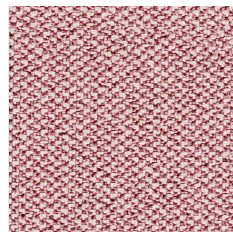
CSE26



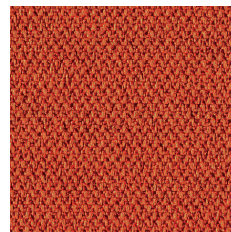
CSE05



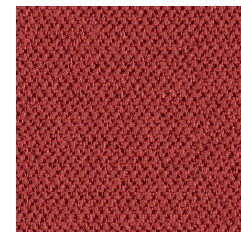
CSE23



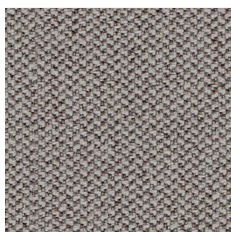
CSE24



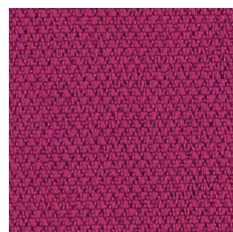
CSE29



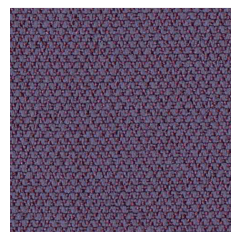
CSE28



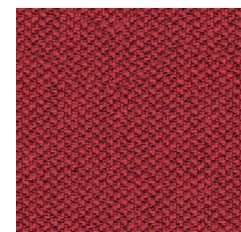
CSE02



CSE17



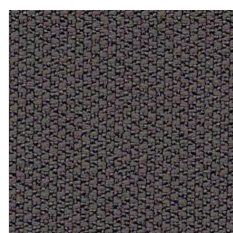
CSE09



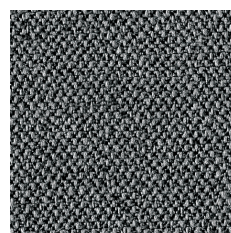
CSE06



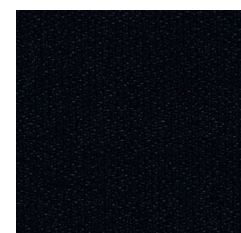
CSE13



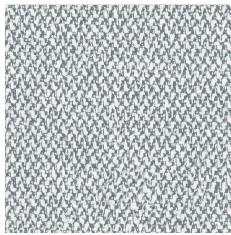
CSE21



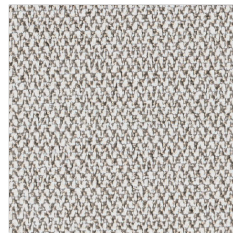
CSE44



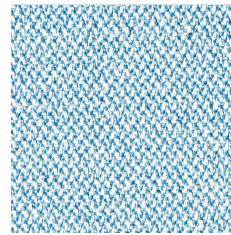
CSE14



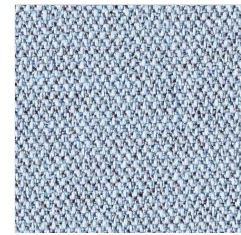
CSE46



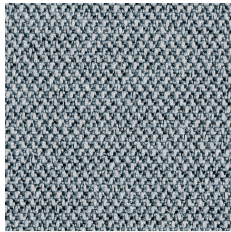
CSE41



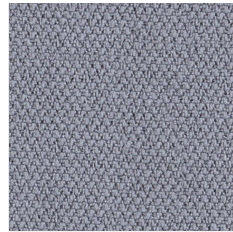
CSE38



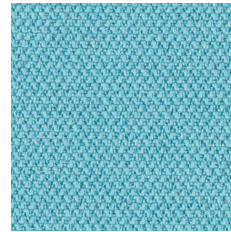
CSE39



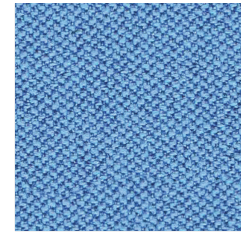
CSE43



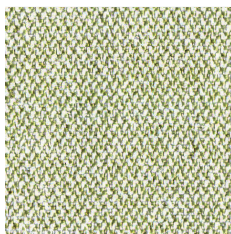
CSE11



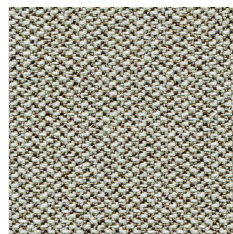
CSE20



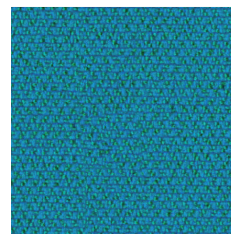
CSE08



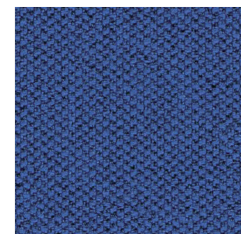
CSE33



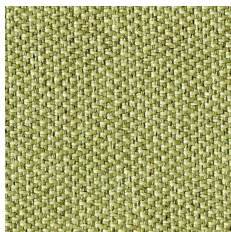
CSE45



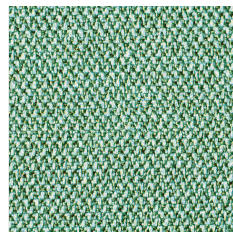
CSE10



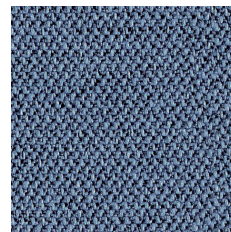
CSE12



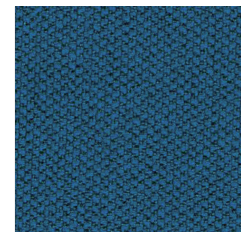
CSE34



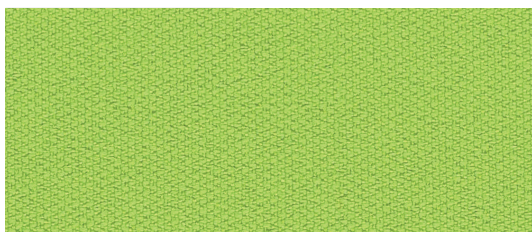
CSE36



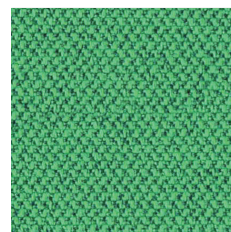
CSE42



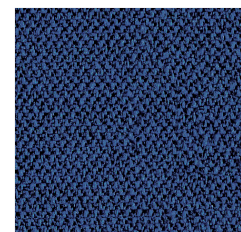
CSE15



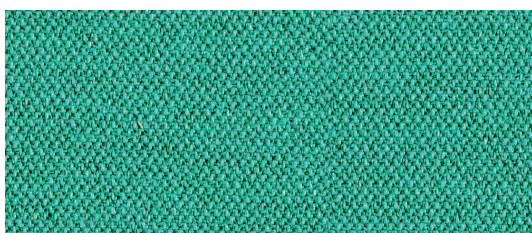
CSE07



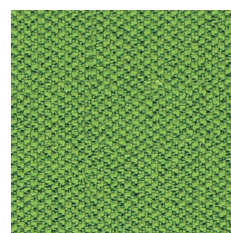
CSE18



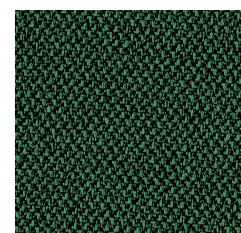
CSE40



CSE37



CSE16



CSE35

pl:

Skład

100% poliester

Waga

320 g/m² ± 5%

Szerokość rolki

140 cm

Odporność na ścieranie

≥100 000 cykli Martindale'a
(BS EN ISO 12947-2:2016)

Odporność na światło

5 (ISO 105-B02)

Odporność koloru na tarcie

Mokre: 4 (ISO 105-X12)
Suche: 4 (ISO 105-X12)

Certyfikaty trudnopalności

- EN 1021-1:2014
- EN 1021-2:2014
- BS 7176 Low Hazard

Czyszczenie

Odkurzaj regularnie. Przetrzyj wilgotną szmatką z wodą i mydłem lub użyj odpowiedniego szamponu do tapicerki. Dla lepszego czyszczenia użyj pary, wybielacza, alkoholu lub profesjonalnego czyszczenia chemicznego. Można prać w 60°C.

Dopuszcza się występowanie różnic odcieni pomiędzy poszczególnymi partiami produkcyjnymi.

de:

Zusammensetzung

100% polyester

Gewicht

320 g/m² ± 5%

Rollenbreite

140 cm

Scheuerfestigkeit

≥100 000 Zyklen Martindale
(BS EN ISO 12947-2:2016)

Lichtechtheit

5 (ISO 105-B02)

Reibechtheit

Nass: 4 (ISO 105-X12)
Trocken: 4 (ISO 105-X12)

Feuersicherung

- EN 1021-1:2014
- EN 1021-2:2014
- BS 7176 Low Hazard

Reinigung

Regelmässig staubsaugen. Dazu mit einem feuchten Tuch abwischen, oder mit einem speziellen Polsterschaum behandeln. Verwenden Sie für eine gründlichere Reinigung Dampf, Bleichmittel, Alkohol oder eine professionelle chemische Reinigung. Washbar bis 60°C.

Farbtonunterschiede zwischen einzelnen Produktionschargen sind zulässig.

en:

Composition

100% polyester

Weight

320 g/m² ± 5%

Roll width

140 cm

Abrasion resistance

≥100 000 Martindale cycles
(BS EN ISO 12947-2:2016)

Light fastness

5 (ISO 105-B02)

Fastness to rubbing

Wet: 4 (ISO 105-X12)
Dry: 4 (ISO 105-X12)

Flammability

- EN 1021-1:2014
- EN 1021-2:2014
- BS 7176 Low Hazard

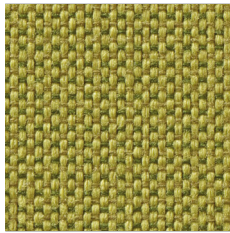
Cleaning

Vacuum regularly. Wipe with a damp cloth using soap and water or use proprietary upholstery shampoo. For deeper cleaning use steam, bleach, alcohol or professionally dry clean. Can be washed at 60°C.

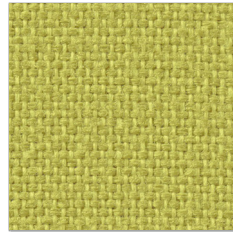
Shade differences between individual production batches are allowed.

pastel

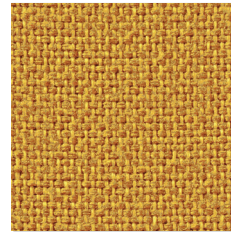
edition: 06.2023
price group: 2



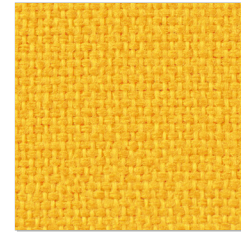
PA560



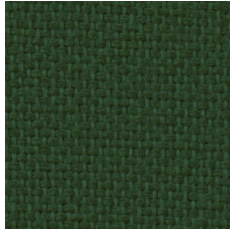
PA060



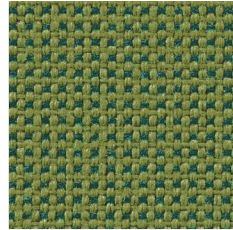
PA352



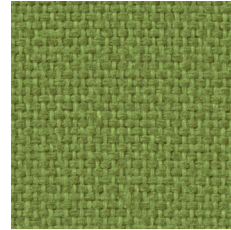
PA390



PA736



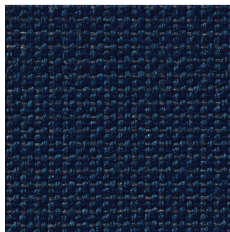
PA565



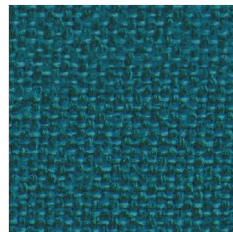
PA065



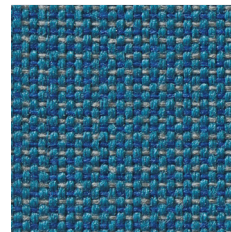
PA153



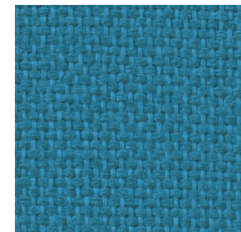
PA541



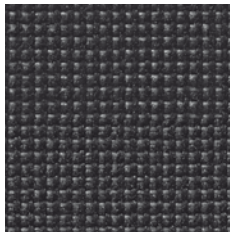
PA653



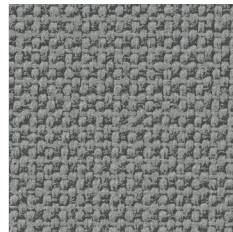
PA550



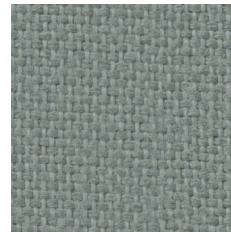
PA050



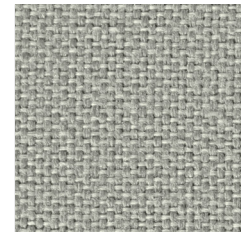
PA571



PA555



PA814



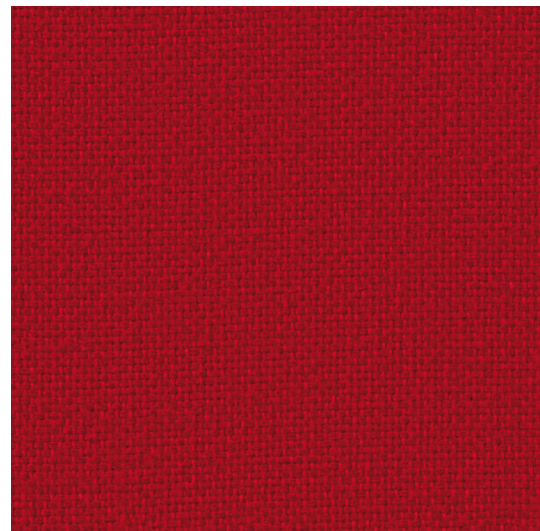
PA854



PA810



PA833



PA010

Zdjęcia kolorów produktów na stronie,
mogą odbiegać od rzeczywistych.

Colours of products presented on this
website may differ from the actual colours.

Die Bildern der Farben der Produkte auf der
Website können vom Original abweichen.



pl:

Skład

100% poliester Trevira®

Waga

260 g/m² ± 5%

Szerokość rolki

140 cm

Odporność na ścieranie

70 000 ± 10% cykli Martindale'a
(EN ISO 12947-2:2000)

Pilling

5 (ISO 12945-2:2002)

Odporność na światło

6-7 (EN ISO 105-B02:2014)

Odporność koloru na tarcie

Mokre: 5 (UNI EN ISO 105-X12:2016)
Suche: 5 (UNI EN ISO 105-X12:2016)

Certyfikaty trudnopalności

- BS EN 1021-1:2006
- BS EN 1021-2:2006
- BS 5852:2006 (Crib 5)
- BS 7176 Medium Hazard
- NF P92 503-507 (M1)
- DIN 4102-1 (B1)
- IMO A 652 (16) part 8

Czyszczenie



Dopuszcza się występowanie różnic odcieni pomiędzy poszczególnymi partiami produkcyjnymi.

de:

Zusammensetzung

100% Polyester Trevira®

Gewicht

260 g/m² ± 5%

Rollenbreite

140 cm

Scheuerfestigkeit

70 000 ± 10% Zyklen Martindale
(EN ISO 12947-2:2000)

Pilling

5 (ISO 12945-2:2002)

Lichtechtheit

6-7 (EN ISO 105-B02:2014)

Reibechtheit

Nass: 5 (UNI EN ISO 105-X12:2016)
Trocken: 5 (UNI EN ISO 105-X12:2016)

Feuersicherung

- BS EN 1021-1:2006
- BS EN 1021-2:2006
- BS 5852:2006 (Crib 5)
- BS 7176 Medium Hazard
- NF P92 503-507 (M1)
- DIN 4102-1 (B1)
- IMO A 652 (16) part 8

Reinigung



Farbtonunterschiede zwischen einzelnen Produktionschargen sind zulässig.

en:

Composition

100% polyester Trevira®

Weight

260 g/m² ± 5%

Roll width

140 cm

Abrasion resistance

70 000 ± 10% Martindale cycles
(EN ISO 12947-2:2000)

Pilling

5 (ISO 12945-2:2002)

Light fastness

6-7 (EN ISO 105-B02:2014)

Fastness to rubbing

Wet: 5 (UNI EN ISO 105-X12:2016)
Dry: 5 (UNI EN ISO 105-X12:2016)

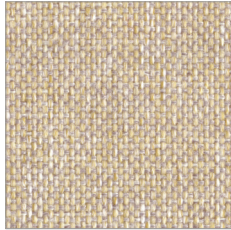
Flammability

- BS EN 1021-1:2006
- BS EN 1021-2:2006
- BS 5852:2006 (Crib 5)
- BS 7176 Medium Hazard
- NF P92 503-507 (M1)
- DIN 4102-1 (B1)
- IMO A 652 (16) part 8

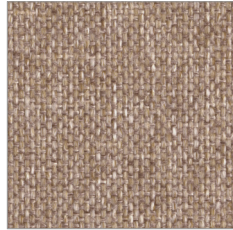
Cleaning



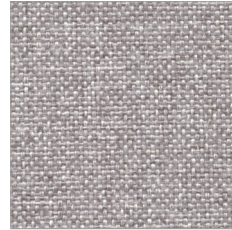
Shade differences between individual production batches are allowed.



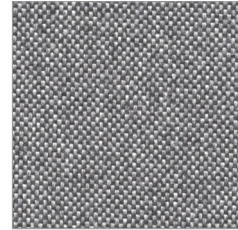
RC152



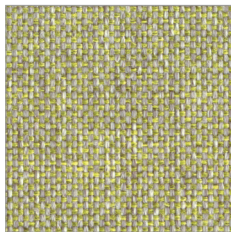
RC153



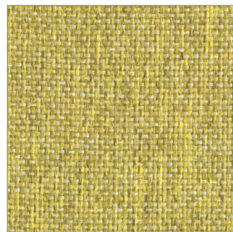
RC851



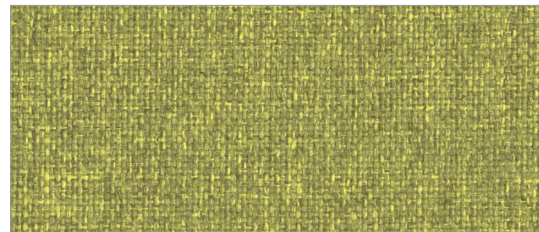
RC852



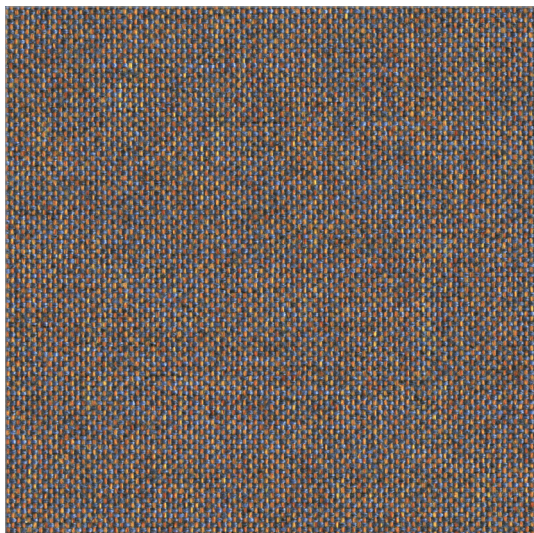
RC754



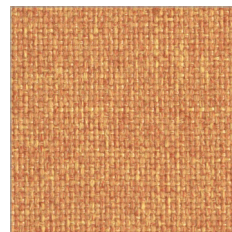
RC753



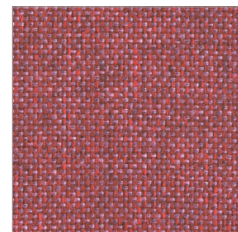
RC752



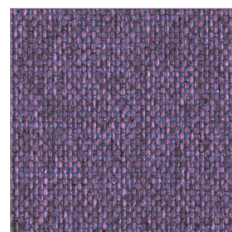
RC658



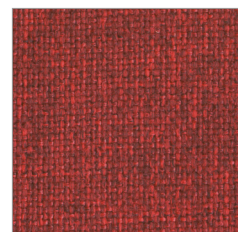
RC353



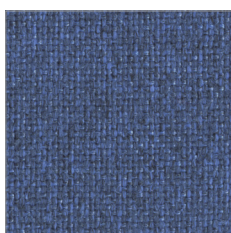
RC455



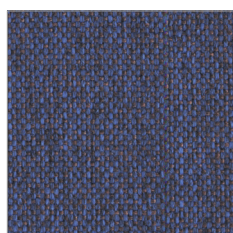
RC552



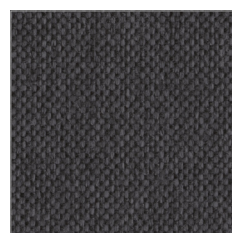
RC454



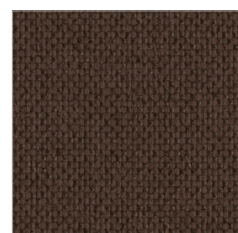
RC655



RC656



RC854



RC255



pl:

Skład
100% poliester Trevira CS®

Waga
250 g/m² ± 5%

Szerokość rolki
140 cm

Odporność na ścieranie
70 000 cykli Martindale'a
(UNI EN ISO 12947-2:2017)

Pilling
5 (UNI EN ISO 12945/2:2002)

Odporność na światło
7 (EN ISO 105:B02:2014)

Odporność koloru na tarcie
Mokre: 4-5 (BS EN ISO 105-X12:2016)
Suche: 4-5 (BS EN ISO 105-X12:2016)

Certyfikaty trudnopalności

- EN 1021-1:2006
- EN 1021-2:2006
- BS 7176:2007 (Medium Hazard)
- BS 5852:2006 (CRIB 5)
- NFP 92-501-7 (M1)
- DIN 4102-1 (B1)
- IMO Res. A 652 (16) Part 8
- AM 18 (NF D 60013)
- UNI 9175 Class 1 IM

Czyszczenie



Dopuszcza się występowanie różnic odcieni pomiędzy poszczególnymi partiami produkcyjnymi.

de:

Zusammensetzung
100% Polyester Trevira CS®

Gewicht
250 g/m² ± 5%

Rollenbreite
140 cm

Scheuerfestigkeit
70 000 Zyklen Martindale
(UNI EN ISO 12947-2:2017)

Pilling
5 (UNI EN ISO 12945/2:2002)

Lichtechtheit
7 (EN ISO 105:B02:2014)

Reibechtheit
Nass: 4-5 (BS EN ISO 105-X12:2016)
Trocken: 4-5 (BS EN ISO 105-X12:2016)

Feuersicherung

- EN 1021-1:2006
- EN 1021-2:2006
- BS 7176:2007 (Medium Hazard)
- BS 5852:2006 (CRIB 5)
- NFP 92-501-7 (M1)
- DIN 4102-1 (B1)
- IMO Res. A 652 (16) Part 8
- AM 18 (NF D 60013)
- UNI 9175 Class 1 IM

Reinigung



Farbtonunterschiede zwischen einzelnen Produktionschargen sind zulässig.

en:

Composition
100% polyester Trevira CS®

Weight
250 g/m² ± 5%

Roll width
140 cm

Abrasion resistance
70 000 Martindale cycles
(UNI EN ISO 12947-2:2017)

Pilling
5 (UNI EN ISO 12945/2:2002)

Light fastness
7 (EN ISO 105:B02:2014)

Fastness to rubbing
Wet: 4-5 (BS EN ISO 105-X12:2016)
Dry: 4-5 (BS EN ISO 105-X12:2016)

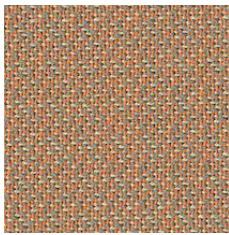
Flammability

- EN 1021-1:2006
- EN 1021-2:2006
- BS 7176:2007 (Medium Hazard)
- BS 5852:2006 (CRIB 5)
- NFP 92-501-7 (M1)
- DIN 4102-1 (B1)
- IMO Res. A 652 (16) Part 8
- AM 18 (NF D 60013)
- UNI 9175 Class 1 IM

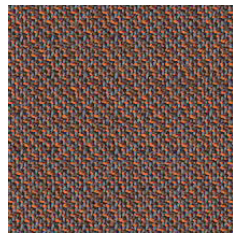
Cleaning



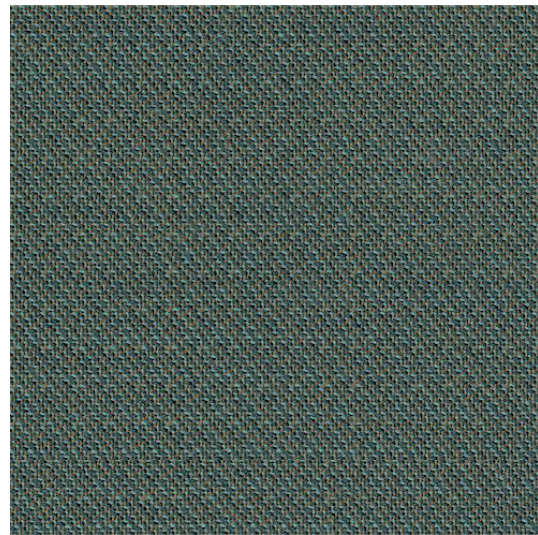
Shade differences between individual production batches are allowed.



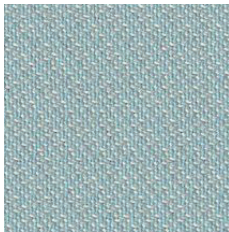
AL124



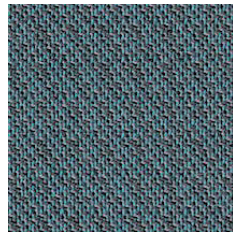
AL063



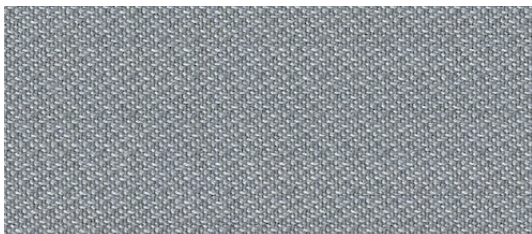
AL261



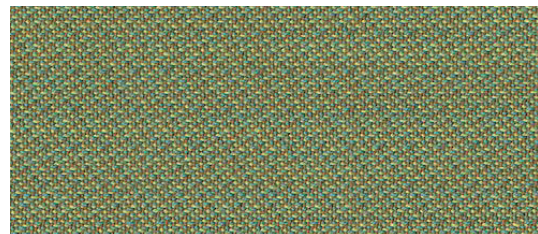
AL430



AL653



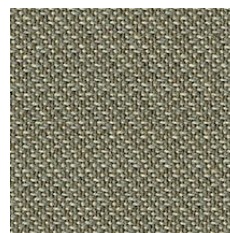
AL330



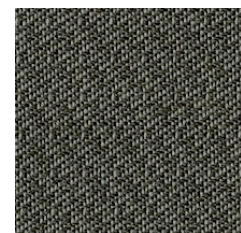
AL242



AL730



AL752



AL770

en:

Composition

85% Wool, 15% Polyamid

Weight

320 g/m² ± 5%

Roll width

140 cm

Abrasion resistance

100 000 Martindale cycles
(EN ISO 12947-2)

Pilling

4-5 (EN ISO 12945-2)

Light fastness

5-7 (EN ISO 105-B02)

Fastness to rubbing

Wet: ≥3-4 (EN ISO 105-X12)
Dry: ≥4 (EN ISO 105-X12)

Flammability

- EN 1021-1
- EN 1021-2

Cleaning



Shade differences between individual production batches are allowed.

pl:

Skład

85% wełna, 15% poliamid

Waga

320 g/m² ± 5%

Szerokość rolki

140 cm

Odporność na ścieranie

100 000 cykli Martindale'a
(EN ISO 12947-2)

Piling

4-5 (EN ISO 12945-2)

Odporność na światło

5-7 (EN ISO 105-B02)

Odporność koloru na tarcie

Mokre: ≥3-4 (EN ISO 105-X12)
Suche: ≥4 (EN ISO 105-X12)

Certyfikaty trudnopalności

- EN 1021-1
- EN 1021-2

Czyszczenie



Dopuszcza się występowanie różnic odcieni pomiędzy poszczególnymi partiami produkcyjnymi.

de:

Zusammensetzung

85% Wolle, 15% Polyamid

Gewicht

320 g/m² ± 5%

Rollenbreite

140 cm

Scheuerfestigkeit

100 000 Zyklen Martindale
(EN ISO 12947-2)

Pilling

4-5 (EN ISO 12945-2)

Lichtechtheit

5-7 (EN ISO 105-B02)

Reibechtheit

Nass: ≥3-4 (EN ISO 105-X12)
Trocken: ≥4 (EN ISO 105-X12)

Feuersicherung

- EN 1021-1
- EN 1021-2

Reinigung



Farbtonunterschiede zwischen einzelnen Produktionschargen sind zulässig.

blazer

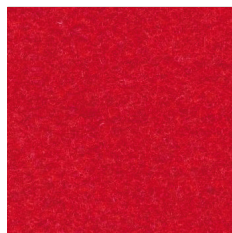
edition: 01.2024
price group: 3



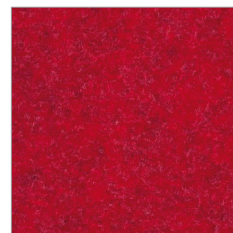
CUZ2W



CUZ39



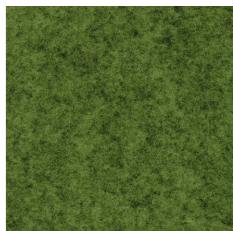
CUZ18



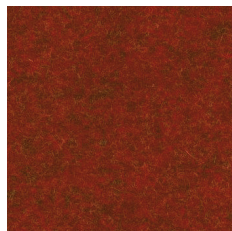
CUZ63



CUZ1L



CUZ1K



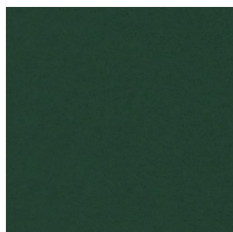
CUZ90



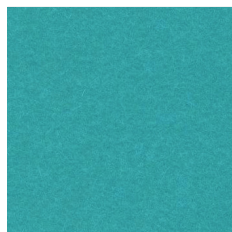
CUZ21



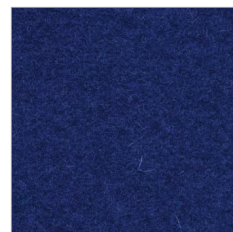
CUZ31



CUZ1N



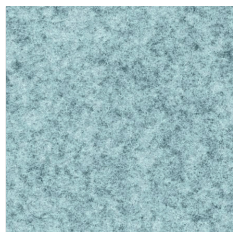
CUZ02



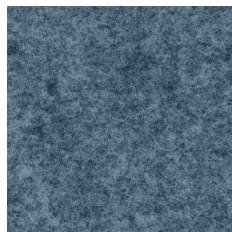
CUZ09



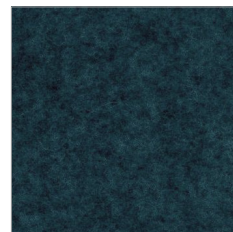
CUZ28



CUZ1R



CUZ1W



CUZ62



CUZ67



CUZ12



CUZ30



CUZ08



CUZ1E

Zajęcia kolorów produktów na stronie, mogą odbiegać od rzeczywistych.

Colours of products presented on this website may differ from the actual colours.

Die Bildern der Farben der Produkte auf der Website können vom Original abweichen.

en:

Composition

100% Virgin Wool

Weight

460 g/m² ± 5%

Roll width

140 cm

Abrasion resistance

65 000 Martindale cycles
(BS EN ISO 12947-2:2016)

Pilling

>3 (UNI EN ISO 12945/2):2000

Light fastness

5 (BS EN ISO 105:BO2:2014-BS6)

Fastness to rubbing

Wet: 5 (BS EN ISO 105-X12:2016)
Dry: 4-5 (BS EN ISO 105-X12:2016)

Flammability

- BS EN 1021-1:2014
- BS EN 1021-2:2014
- BS7176:2007 Low Hazard
- UN 9175:2010 11M
- NFD60-013

Cleaning

dry cleaning

Shade differences between individual production batches are allowed.

pl:

Skład

100% wełna

Waga

460 g/m² ± 5%

Szerokość rolki

140 cm

Oporność na ścieranie

65 000 cykli Martindale'a
(BS EN ISO 12947-2:2016)

Pilling

>3 (UNI EN ISO 12945/2):2000

Oporność na światło

5 (BS EN ISO 105:BO2:2014-BS6)

Oporność koloru na tarcie

Mokro: 5 (BS EN ISO 105-X12:2016)
Sucho: 4-5 (BS EN ISO 105-X12:2016)

Certyfikaty trudnopalności

- BS EN 1021-1:2014
- BS EN 1021-2:2014
- BS7176:2007 Low Hazard
- UN 9175:2010 11M
- NFD60-013

Czyszczenie

Na sucho

Dopuszcza się występowanie różnic odcieni pomiędzy poszczególnymi partiami produkcyjnymi.

de:

Zusammensetzung

100% Schurwolle

Gewicht

460 g/m² ± 5%

Rollenbreite

140 cm

Scheuerfestigkeit

65 000 Zyklen Martindale
(BS EN ISO 12947-2:2016)

Pilling

>3 (UNI EN ISO 12945/2):2000

Lichtechtheit

5 (BS EN ISO 105:BO2:2014-BS6)

Reibechtheit

Nass: 5 (BS EN ISO 105-X12:2016)
Trocken: 4-5 (BS EN ISO 105-X12:2016)

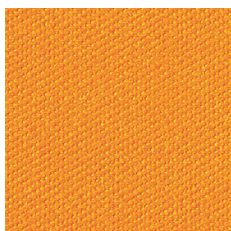
Feuersicherung

- BS EN 1021-1:2014
- BS EN 1021-2:2014
- BS7176:2007 Low Hazard
- UN 9175:2010 11M
- NFD60-013

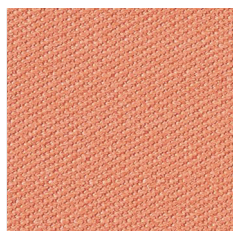
Reinigung

Trockenreinigung

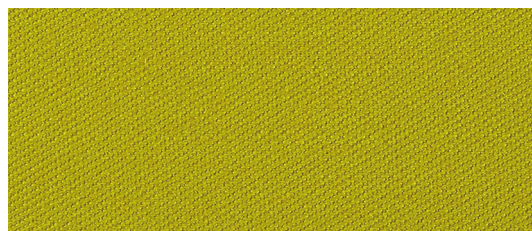
Farbtonunterschiede zwischen einzelnen Produktionschargen sind zulässig.



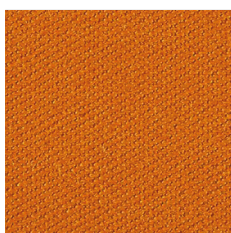
EA918



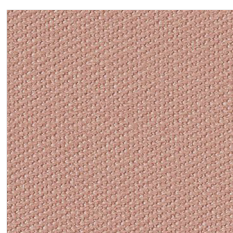
EA124



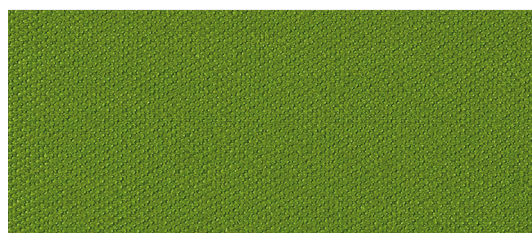
EA636



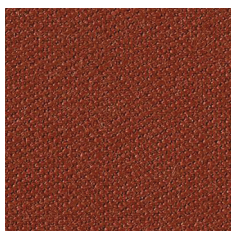
EA027



EA622



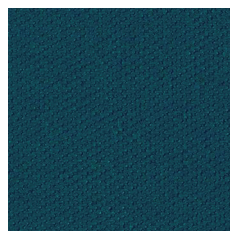
EA036



EA145



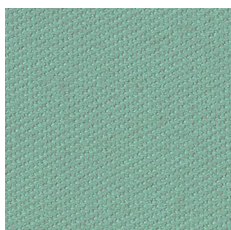
EA772



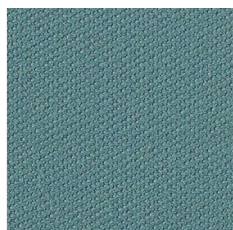
EA454



EA863



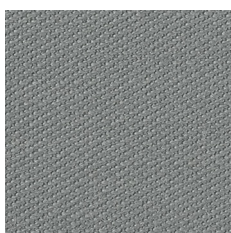
EA831



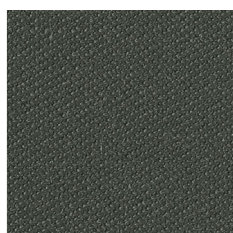
EA642



EA900



EA200



EA380

pl:

Skład

85% wełna, 15% poliamid

Waga

330 g/m² ± 5%

Szerokość rolki

140 cm

Odporność na ścieranie

150 000 cykli Martindale'a
(BS EN ISO 12947-2:2017)

Pilling

3-4 (EN ISO 12945-2:2000)

Odporność na światło

5 (BS EN ISO 105:B02:2014)

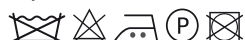
Odporność koloru na tarcie

Mokre: 3-4 (EN ISO 105-X12:2016)
Suche: 4 (EN ISO 105-X12:2016)

Certyfikaty trudnopalności

- EN ISO 1021 part 1&2:2014
- BS 5852:2006 crib 5
- IMO:2010 FTP code annex 1 part 8

Czyszczenie



Dopuszcza się występowanie różnic odcieni pomiędzy poszczególnymi partiami produkcyjnymi.

de:

Zusammensetzung

85% Schurwolle, 15% Polyamid

Gewicht

330 g/m² ± 5%

Rollenbreite

140 cm

Scheuerfestigkeit

150 000 Zyklen Martindale
(BS EN ISO 12947-2:2017)

Pilling

3-4 (EN ISO 12945-2:2000)

Lichtechtheit

5 (BS EN ISO 105:B02:2014)

Reibechtheit

Nass: 3-4 (EN ISO 105-X12:2016)
Trocken: 4 (EN ISO 105-X12:2016)

Feuersicherung

- EN ISO 1021 part 1&2:2014
- BS 5852:2006 crib 5
- IMO:2010 FTP code annex 1 part 8

Reinigung



Farbtonunterschiede zwischen einzelnen Produktionschargen sind zulässig.

en:

Composition

85% wool, 15% polyamide

Weight

330 g/m² ± 5%

Roll width

140 cm

Abrasion resistance

150 000 Martindale cycles
(BS EN ISO 12947-2:2017)

Pilling

3-4 (EN ISO 12945-2:2000)

Light fastness

5 (BS EN ISO 105:B02:2014)

Fastness to rubbing

Wet: 3-4 (EN ISO 105-X12:2016)
Dry: 4 (EN ISO 105-X12:2016)

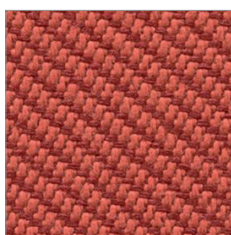
Flammability

- EN ISO 1021 part 1&2:2014
- BS 5852:2006 crib 5
- IMO:2010 FTP code annex 1 part 8

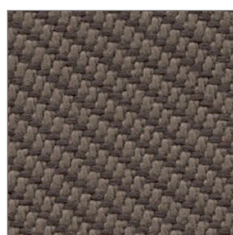
Cleaning



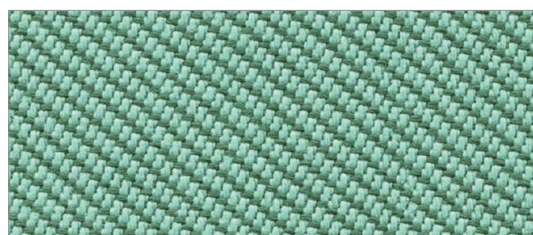
Shade differences between individual production batches are allowed.



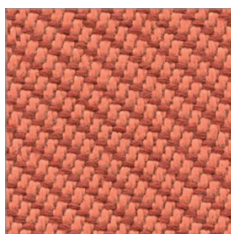
OOC12



OOC09



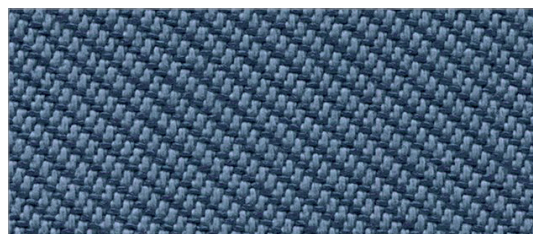
OOC04



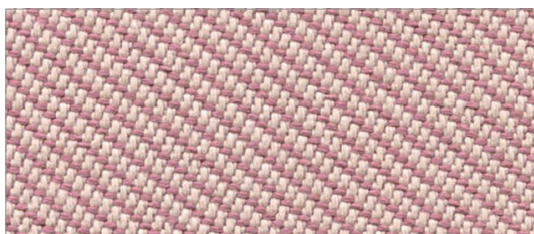
OOC05



OOC14



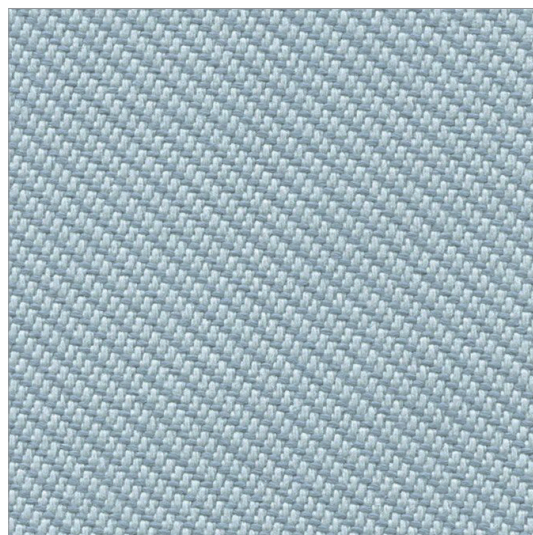
OOC11



OOC16



OOC01



OOC15

en:

Composition

100% post-consumer recycled polyester
(including 50% Sequal yarn)

Weight

497 g/m² ± 5%

Roll width

140 cm

Abrasion resistance

>100 000 Martindale cycles
(EN ISO 12947-2)

Pilling

4 (EN ISO 12945-2)

Light fastness

6 (EN ISO 105-B02)

Fastness to rubbing

Wet: 4/5 (EN ISO 105-X12)
Dry: 4/5 (EN ISO 105-X12)

Flammability

- BS EN 1021-1
- BS EN 1021-2
- BS 7176 (Low Hazard)

Cleaning



Shade differences between individual
production batches are allowed.

pl:

Skład

100% poliestru pochodzący z recyklingu
(z czego w 50% z przędzy Sequal)

Waga

497 g/m² ± 5%

Szerokość rolki

140 cm

Odporność na ścieranie

>100 000 cykli Martindale'a
(UNI EN ISO 12947-2)

Piling

4 (EN ISO 12945-2)

Odporność na światło

6 (EN ISO 105-B02)

Odporność koloru na tarcie

Mokre: 4/5 (EN ISO 105-X12)
Suche: 4/5 (EN ISO 105-X12)

Certyfikaty trudnopalności

- BS EN 1021-1
- BS EN 1021-2
- BS 7176 (Low Hazard)

Czyszczenie



Dopuszcza się występowanie różnic odcieni
pomiędzy poszczególnymi partiami produkcyjnymi.

de:

Zusammensetzung

100% recyceltes post-consumer Polyester
(enthält 50% Sequal Garn)

Gewicht

497 g/m² ± 5%

Rollenbreite

140 cm

Scheuerfestigkeit

>100 000 Zyklen Martindale
(EN ISO 12947-2)

Pilling

4 (EN ISO 12945-2)

Lichtechtheit

6 (EN ISO 105-B02)

Reibechtheit

Nass: 4/5 (EN ISO 105-X12)
Trocken: 4/5 (EN ISO 105-X12)

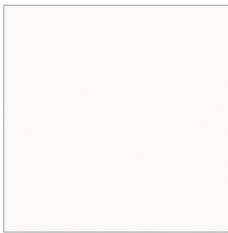
Feuersicherung

- BS EN 1021-1
- BS EN 1021-2
- BS 7176 (Low Hazard)

Reinigung



Farbtonunterschiede zwischen einzelnen
Produktionschargen sind zulässig.



SV289



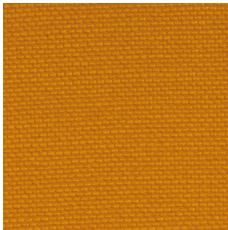
SV001



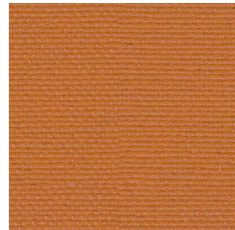
SV009



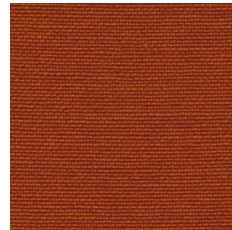
SV424



SV065



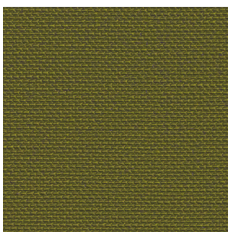
SV662



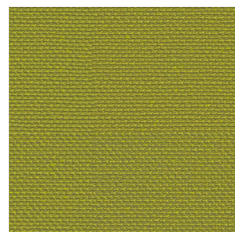
SV661



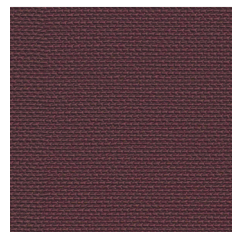
SV211



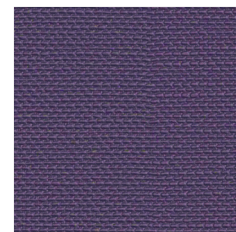
SV010



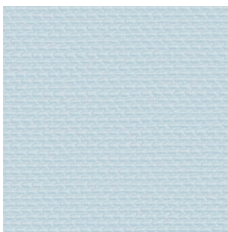
SV508



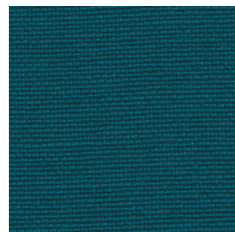
SV064



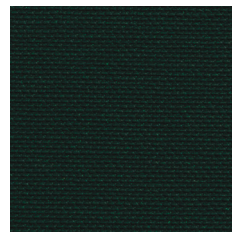
SV214



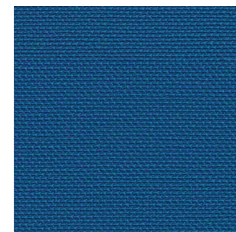
SV213



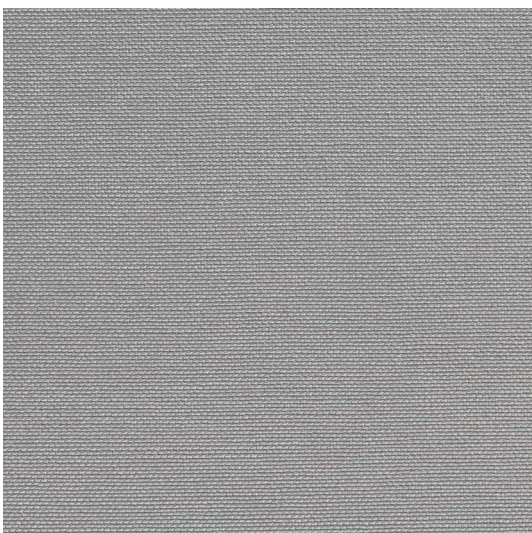
SV031



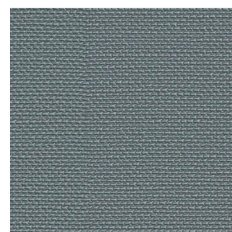
SV563



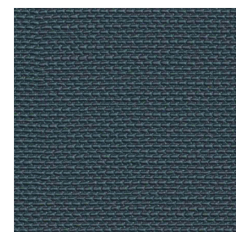
SV067



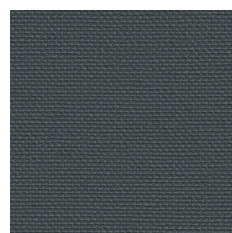
SV401



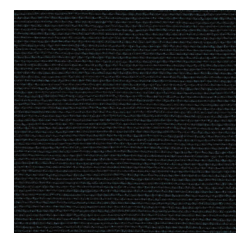
SV402



SV307



SV902



SV091



odporna na ścieranie
exzellente Abriebfestigkeit
abrasion resistant



odporna na promienie UV
lichtechtheit
UV resistant



odporna na mikroorganizmy
antimikrobiell ausgerüstet
mildew resistant



wodoodporna
wasserabweisend
impermeability



odporna na produkty chemiczne
chemikalienbeständig
chemical resistant



odporna na krew i urynę
resistenz gegen Blut und Urin
resistant to blood and urine



trudnozapałna
flammhemmend ausgerüstet
flame retardant



odporna na niskie temperatury
kältebruch resistent
low temperature resistant

pl:

PERMABLOCK to sprawdzona powłoka chroniąca winyl, która tworzy mocną i skuteczną barierę przed największymi problemami występującymi w branży hotelarskiej i służbie zdrowia.

Należy unikać olejów, tłuszczów i substancji agresywnych (np. silne domowe środki czyszczące), gdyż mogą zniszczyć powierzchnię materiału. Ich użycie może doprowadzić też do usunięcia plastyfikatorów i w rezultacie do stwardnienia i skruszenia materiału.

Barwniki i pigmenty mogą trwale zabarwiać winyl. W szczególności materiały tekstylne (np. jeansy, kamizelki czy paski), mogą zawierać silne pigmenty których po migracji nie można całkowicie usunąć.

Powłoka
100% Winył

Nośnik
100% Poliester Hi-Loft 2™

Waga
685 g/m²

Szerokość rolki
137 cm

Odporność na ścieranie
300 000 cykli Martindale'a
(EN ISO 12947-2:1999)

Odporność na światło
Xenontest (DIN 54004)-7

Trudnozapałność

- EN 1021 Part 1 & 2: 2015
- EN 71-2:2006+A1:2007
- DIN 4102 B2
- NF P 92-503/M2
- UNI 9175 (1987) / UNI 9175/FA1 (1994) Classe 1.IM
- (MED) Council Directive 96/98 EC on marine equipment
- IMO A 652 (16) Annex I, 8,2 and 8,3

Inne

- EN 71-3:2006+A1:2007

Czyszczenie



Dopuszcza się występowanie różnic odcieni pomiędzy poszczególnymi partiami produkcyjnymi.

de:

PERMABLOCK ist geprüfte Schutzschicht, die eine starke und effektive Barriere gegen die wichtigsten Probleme in der Hotelbranche und Krankenhauswesen ausmacht.

Man sollte Öle und starke Reinigungsmittel vermeiden. Sie können die Oberfläche des Stoffes beschädigen. Diese Beschädigung kann Entfernen von Weichmachern verursachen und zu Verhärtung des Stoffes führen.

Farbstoffe und Pigmente können Vinyl verfärben, insbesondere Textilien, die starke Pigmente beinhalten (wie Jeanshosen, Westen, Gürtel), welche völlig nicht entfernt werden können.

Oberfläche
100% Vinyl

Vinyl Träger
100% Polyester Hi-Loft 2™

Gewicht
685 g/m²

Rollenbreite
137 cm

Scheuerfestigkeit
300 000 Zyklen Martindale
(EN ISO 12947-2:1999)

Lichtechtheit
Xenontest (DIN 54004)-7

Feuersicherung

- EN 1021 Part 1 & 2: 2015
- EN 71-2:2006+A1:2007
- DIN 4102 B2
- NF P 92-503/M2
- UNI 9175 (1987) / UNI 9175/FA1 (1994) Classe 1.IM
- (MED) Council Directive 96/98 EC on marine equipment
- IMO A 652 (16) Annex I, 8,2 and 8,3

Andere

- EN 71-3:2006+A1:2007

Reinigung



Farbtonunterschiede zwischen einzelnen Produktionschargen sind zulässig.

en:

PERMABLOCK is proven vinyl protective coating, engineered to create a tough effective barrier against the biggest problems encountered in contract, healthcare and hospitality environments.

Avoid contact with oils, fats or aggressive substances (e.g. strong household cleaners). These may damage the surface may lead to the extraction of plasticizers and consequently a rigidification of the material.

Dyestuffs and colorant may discolor vinyl. Especially textiles can contain strong colorants (e.g. jeans, jackets or belts) which possibly cannot be removed completely.

Surface
100% Vinyl

Vinyl Backing
100% Polyester Hi-Loft 2™

Weight
685 g/m²

Roll width
137 cm

Fastness to Rubbing
300 000 Martindale cycles
(EN ISO 12947-2:1999)

Light Fastness
Xenontest (DIN 54004)-7

Flammability

- EN 1021 Part 1 & 2: 2015
- EN 71-2:2006+A1:2007
- DIN 4102 B2
- NF P 92-503/M2
- UNI 9175 (1987) / UNI 9175/FA1 (1994) Classe 1.IM
- (MED) Council Directive 96/98 EC on marine equipment
- IMO A 652 (16) Annex I, 8,2 and 8,3

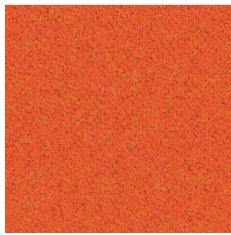
Other

- EN 71-3:2006+A1:2007

Cleaning



Shade differences between individual production batches are allowed.



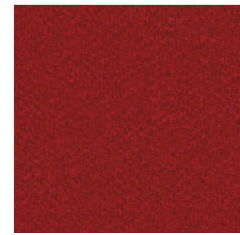
LDS81



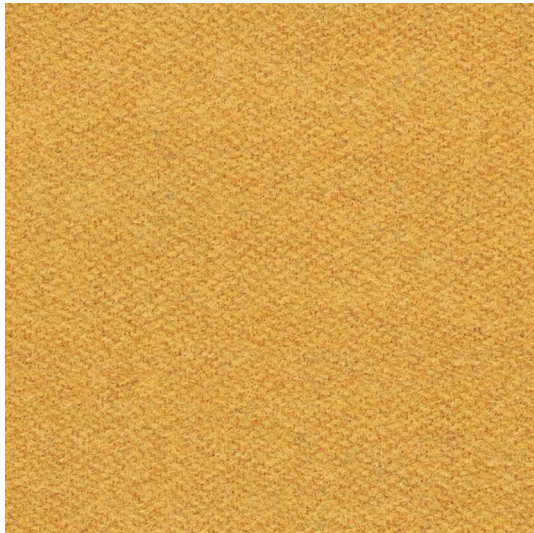
LDS80



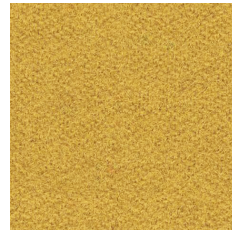
LDS85



LDS86



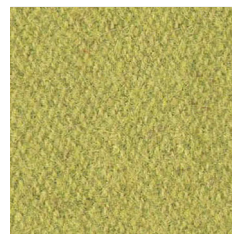
LDS44



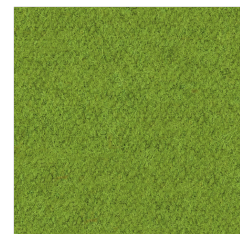
LDS28



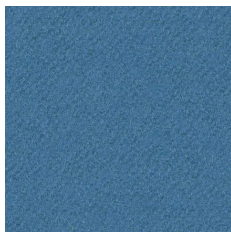
LDS82



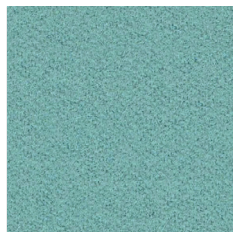
LDS46



LDS47



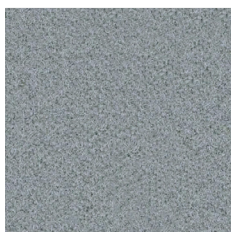
LDS63



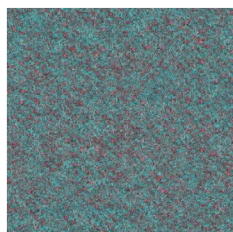
LDS55



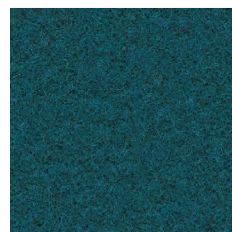
LDS57



LDS21



LDS56



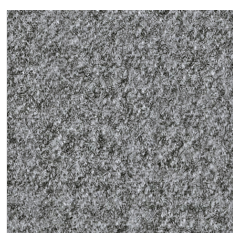
LDS59



LDS62



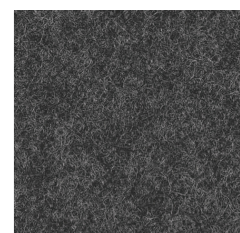
LDS08



LDS16



LDS35



LDS17

pl:

Skład

95% wełna, 5% poliamid

Waga

400 g/m² ± 5%

Szerokość rolki

140 cm

Odporność na ścieranie

100 000 cykli Martindale'a
(BS EN ISO 12947-2:2016)

Pilling

4 (BS EN ISO 12945-2:2000)

Odporność na światło

5 (BS EN ISO 105-B02:2014-BS6)

Odporność koloru na tarcie

Mokre: 4 (UNI EN ISO 105-X12)
Suche: 4 (UNI EN ISO 105-X12)

Certyfikaty trudnopalności

- BS EN 1021-1:2014
- BS EN 1021-2:2014
- BS 7176 Low Hazard
- UNI 9175:2010 Class 1 IM
- ÖNORM B 3825 & A 3800-1

Czyszczenie

na sucho

Dopuszcza się występowanie różnic odcieni pomiędzy poszczególnymi partiami produkcyjnymi.

de:

Zusammensetzung

95% Schurwolle, 5% Polyamid

Gewicht

400 g/m² ± 5%

Rollenbreite

140 cm

Scheuerfestigkeit

100 000 Zyklen Martindale
(BS EN ISO 12947-2:2016)

Pilling

4 (BS EN ISO 12945-2:2000)

Lichtechtheit

5 (BS EN ISO 105-B02:2014-BS6)

Reibechtheit

Nass: 4 (UNI EN ISO 105-X12)
Trocken: 4 (UNI EN ISO 105-X12)

Feuersicherung

- BS EN 1021-1:2014
- BS EN 1021-2:2014
- BS 7176 Low Hazard
- UNI 9175:2010 Class 1 IM
- ÖNORM B 3825 & A 3800-1

Reinigung

Trockenreinigung

Farbtonunterschiede zwischen einzelnen Produktionschargen sind zulässig.

en:

Composition

95% virgin wool, 5% polyamide

Weight

400 g/m² ± 5%

Roll width

140 cm

Abrasion resistance

100 000 Martindale cycles
(BS EN ISO 12947-2:2016)

Pilling

4 (BS EN ISO 12945-2:2000)

Light fastness

5 (BS EN ISO 105-B02:2014-BS6)

Fastness to rubbing

Wet: 4 (UNI EN ISO 105-X12)
Dry: 4 (UNI EN ISO 105-X12)

Flammability

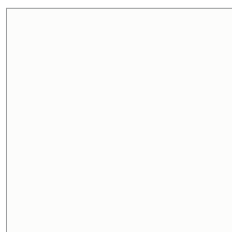
- BS EN 1021-1:2014
- BS EN 1021-2:2014
- BS 7176 Low Hazard
- UNI 9175:2010 Class 1 IM
- ÖNORM B 3825 & A 3800-1

Cleaning

dry cleaning

Shade differences between individual production batches are allowed.

basic colors / kolory podstawowe / Grundfarben



RAL 9003 S

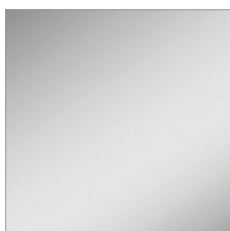


RAL 7024 S



RAL 9005 S

additional colors / kolory dodatkowe / weitere Farben



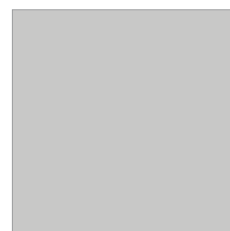
alu P *



RAL 7039 M *



RAL 7045 S



RAL 7047 S



RAL 3012 M *



RAL 1019 S



RAL 5014 M *



RAL 6021 M *



RAL 3016 M *



RAL 3005 M *



RAL 5003 M *



RAL 6005 M *

* For all collections except: / Dla wszystkich kolekcji z wyjątkiem: / Für alle Kollektionen außer:

booi worksation
leaf_pod
quadra box

saar
selva_pod
social swing

tables conference
tables out
tables saar

treehouse

bejot:

chrome/chrome/Chrom



Available only for: / Dostępny tylko dla: / Nur verfügbar für:

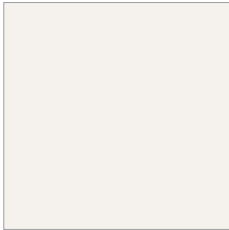
eggo
fendo
hens
in access
kyos

lift
lupp
lumi
orte
momo

ox:co
ox:co small
quadra
sky_line
tables coffee

umm
vieni
voo voo
voo voo 9xx

tables out



0500



5540



8010



9000